



# Ρύποι Οχημάτων v8.0

## Απαραίτητο για τον Περιβαντολόγο

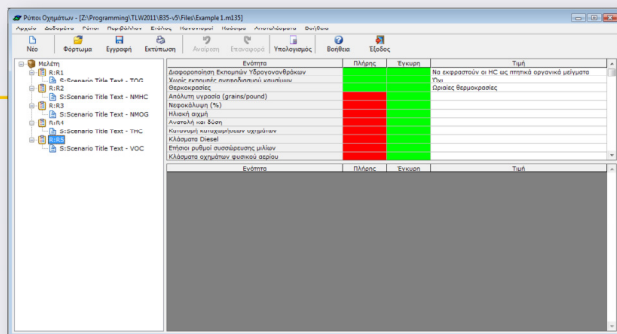
Υπολογίζονται οι εκπεμπόμενοι ρύποι οχημάτων ΕΙΧ, Φορτηγών, Μοτοσικλετών και Λεωφορείων.

Ρύποι: υδρογονάνθρακες, CO, οξειδία αζώτου, CO2.

Σωματίδια: NH3, SO2, SO4, Μόλυβδος, οργανικός άνθρακας, κλπ.

Τοξικά αέρια: Βενζίνη, φορμαλδεΐδη, βουταδιένιο, ακρυλαλδεΐδη, κλπ.

Εκπεμπόμενα σωματίδια από φθορά ελαστικών και φρένων οχημάτων.



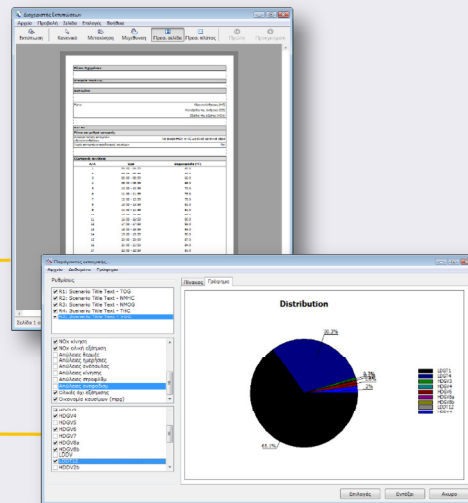
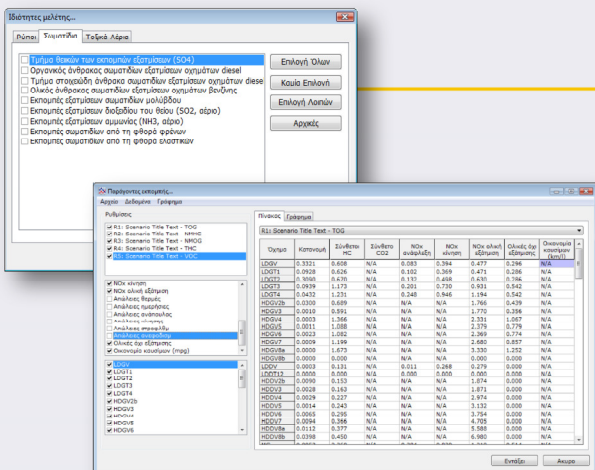
## Απλή και εύκολη εισαγωγή δεδομένων

Εισαγωγή δεδομένων από εξωτερικά αρχεία κειμένου, με αντιγραφή/επικόλληση από Excel ή μέσα από το ίδιο το πρόγραμμα.

Εισαγωγή μελετών από EPA Mobile models 6.2, 6.1 και 6.0 όπως επίσης και από Mobile 5b και 5a.

Αυτόματοι έλεγχοι δεδομένων.

Ενσωματωμένα σενάρια για συμβατότητα δεδομένων. Ανάιρεση και επαναφορά πολλών επιπέδων.



## Άψογη παρουσίαση αποτελεσμάτων

Δημιουργία γραφημάτων εκπομπής ρύπων ή πινακοποιημένα αποτελέσματα έτσι όπως τις θέλετε.

Εκτύπωση παραμετροποιησιμων αναφορών για μερικούς ή για το σύνολο των υπολογισμών με ένα κλικ.

Εξαγωγή αποτελεσμάτων σε εξωτερικό αρχείο ASCII, στο Microsoft Word και στο Microsoft Excel.

Δωρεάν λειτουργικό πρόγραμμα επίδειξης διατίθεται στον ιστότοπο της Τεχνολογισμικής.

[www.technologismiki.com](http://www.technologismiki.com)

Η Τεχνολογισμική εξειδικεύεται επί σειρά ετών στην ανάπτυξη τεχνικού λογισμικού. Επιπλέον, δραστηριοποιείται στην έκδοση επιστημονικών συγγραμμάτων και στην παροχή υπηρεσιών συμβούλου σε μελέτες και ειδικά θέματα Υδραυλικής, Υδρολογίας, Περιβάλλοντος και Υδατικών Πόρων.

**TECHNO logismiki**  
Advanced Technical Software

Υμηττού 5, 15561, Χολαργός  
τηλ: ++30 210 65 64 147 - fax: ++30 210 65 48 461  
www.technologismiki.com - info@technologismiki.com